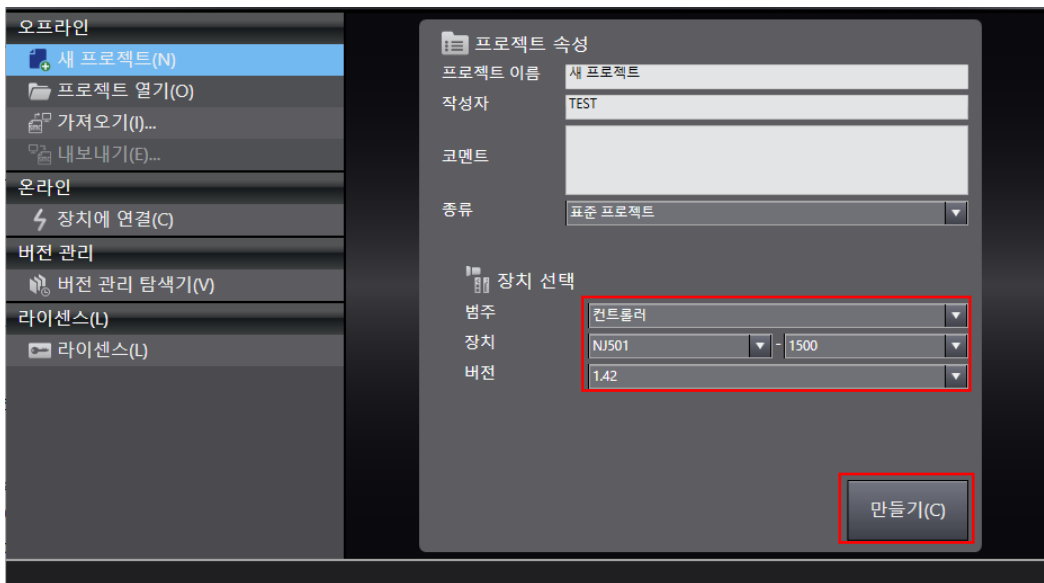


[ODT] NX Coupler 설정.

본 Technical Note는 Omron사의 NX-ECC Series 설정 법을 적요한 문서입니다.

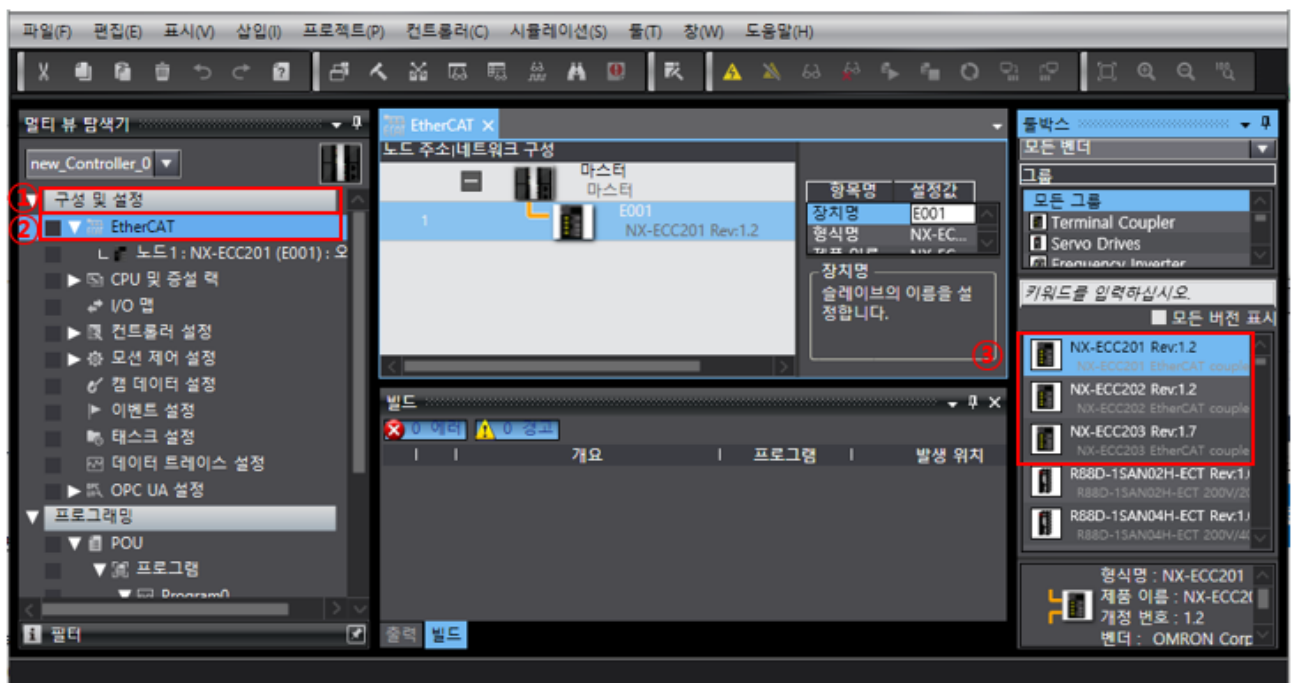
1. 새 프로젝트 생성.

- 새 프로젝트 -> 장치 선택 -> 만들기



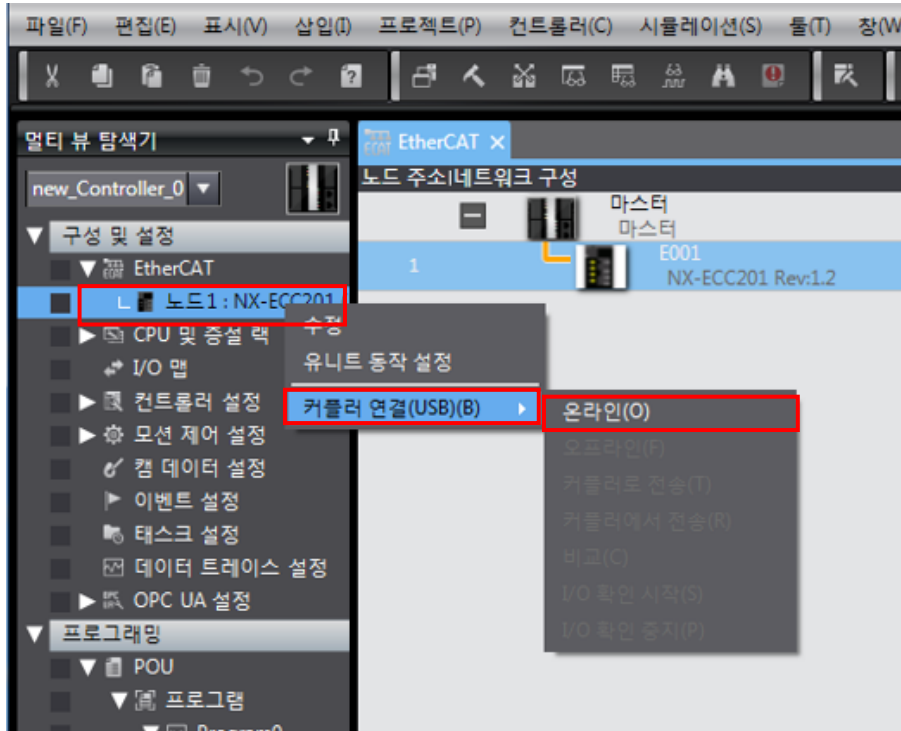
2. 네트워크 구성 설정.

- 구성 및 설정 -> EtherCAT (더블클릭) -> NX-ECC 선택 (더블 클릭)

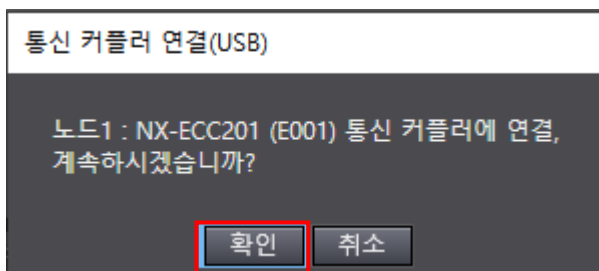


3. 모듈 온라인 연결.

- 노트 (우 클릭) -> 커플러 연결 -> 온라인

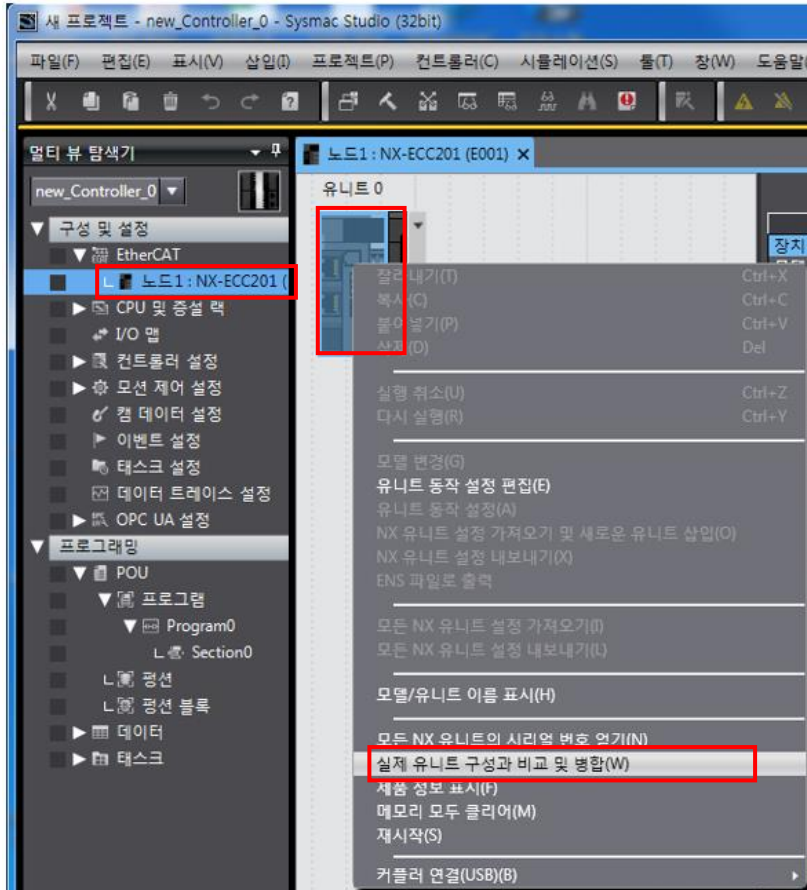


- 팝업 창 확인.



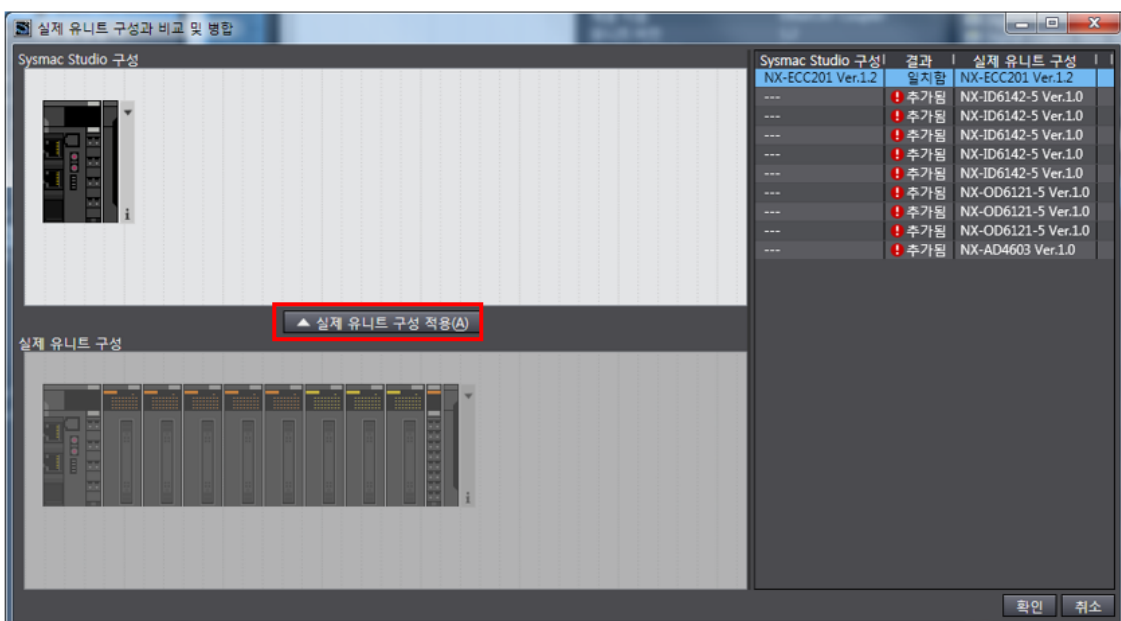
4. 실제 유닛 구성 불러오기.

- 노드 선택 -> 유닛 선택 (우 클릭) -> 실제 유닛 구성과 비교 및 병합 선택



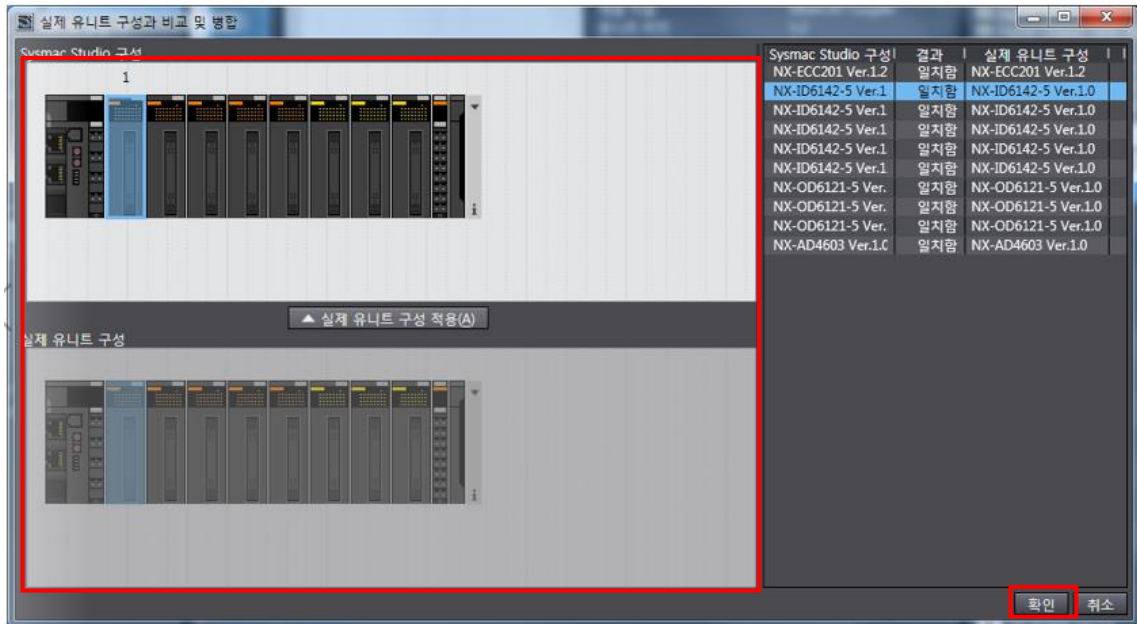
- 실제 유닛 구성

- ① 실제 유닛 구성 적용 선택.



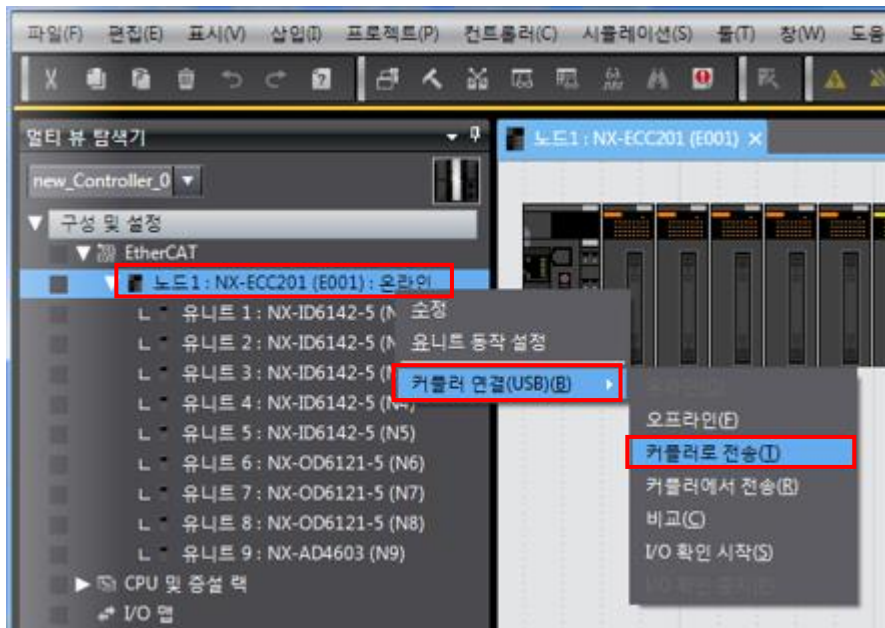
② 유닛 구성 확인.

Sysmac Studio 구성과 실제 유닛 구성이 같은 것을 확인 할 수 있습니다.



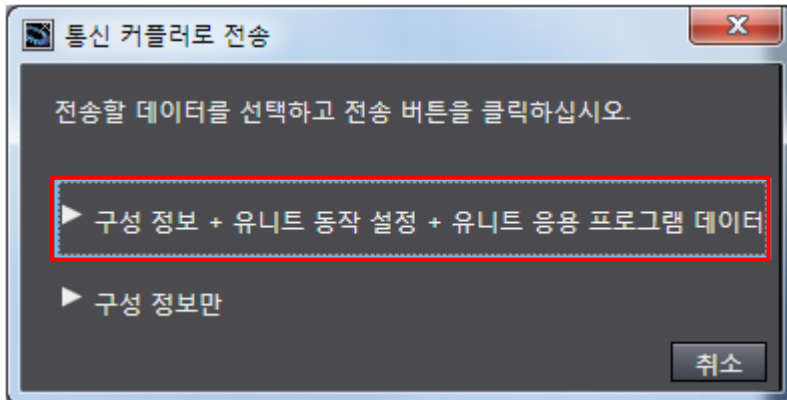
5. 커플러 전송.

① 노드 (우 클릭) -> 커플러 연결 -> 커플러로 전송.

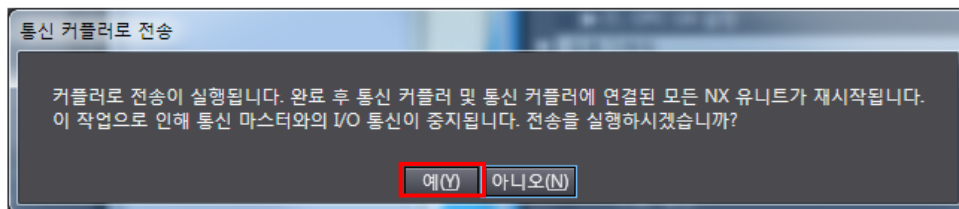


② 팝업 창 확인.

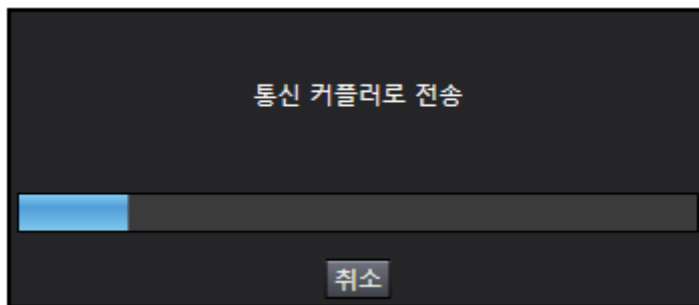
- 구성 정보 + 유니트 동작 설정 + 유니트 응용 프로그램 데이터 선택



- 통신 커플러로 전송



- 전송 진행.



6. 커플러 설정 완료.

